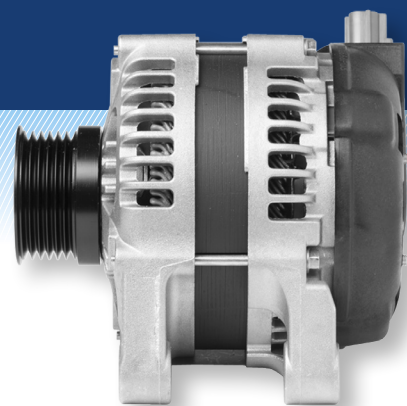


Alternator DAN1013

DAN1013: Rozszerzenie zakresu zastosowań

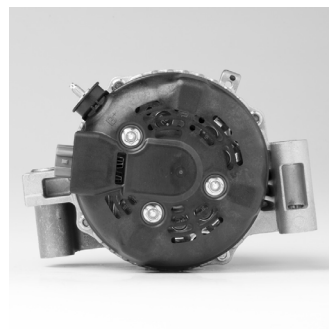
Z przyjemnością informujemy, że rozszerzyliśmy zakres zastosowań alternatora o numerze DAN1013 (104210-459* / 104210-477*), dostępnego w ramach oferty DENSO dla rynku wtórnego. Obecnie obejmuje on również zastosowania do tej pory przypisane alternatorowi o numerze części 104210-188*

- > Początkowo zakres zastosowań alternatora DAN1013 obejmował pojazdy TOYOTA Avensis (08-11), Corolla Verso (05-09), Rav4 (06-09), Verso (09-12) 2.0L / 2.2L D-4D, a także LEXUS IS II (05-12) 200D / 220D z silnikiem Diesla typu AD (numer referencyjny OE: 27060-0G021 / 27060-26030)
- > Aktualnie rozszerzony zakres zastosowań obejmuje także pojazdy Toyota Avensis i Verso (OE ref : 27060-0R080) wyprodukowane do roku 2015
- > Pełne pokrycie parku pojazdów, w tym pojazdów użytkowanych w normalnych lub ciężkich warunkach pogodowych z ręczną i automatyczną skrzynią biegów (z numerami katalogowymi DAN938 / DAN1013 / DAN1317).
- > W celu uzyskania szczegółowych informacji o pojeździe oraz o doborze odpowiedniego numeru części skorzystaj z naszego e-katalogu.



DAN1013 Lista zamienników

DENSO	104210-1880
DENSO	104210-1881
DENSO	104210-1882
DENSO	104210-4590
DENSO	104210-4591
DENSO	104210-4592
DENSO	104210-4770
DENSO	104210-4771
TOYOTA	27060-0G021
TOYOTA	27060-0R080
TOYOTA	27060-26030
LEXUS	27060-26030



DENSO EUROPE B.V.

Hogeweyselaan 165 | 1382 JL Weesp | The Netherlands
Tel. +31 (0)294 - 493 493 | Fax. +31 (0)294 - 417 122